



مقدمة :

جهاز مشاركة الشبكة (Softfm) مبني على تقنية (Ethernet-based thin Client terminal) والتي تسمح لأكثر من مستخدم بمشاركة جميع الموارد لجهاز حاسب آلي (وحدة معالجه CPU) في نفس الوقت دون التأثير على الأداء أو السرعة ، يمكن بحد أقصى توصيل (١٠ مستخدمين) لجهاز حاسب آلي يعمل تحت بيئة ويندوز اكس بي أو (٣٠ مستخدم) لجهاز سيرفر يعمل تحت بيئة وندوز سيرفر . بحيث يتمتع كل مستخدم بدخول حر وخاص ومستقل على جهاز الحاسب .

الجهاز مفيد للاستخدام في (المستشفيات ، المعاهد والكلليات ، مراكز التدريب ، معامل الحاسب الآلي ، الشركات ، المصانع وحتى في المنازل للمشاركة في استخدام الانترنت) .

مواصفات عامة :

وفر في التكلفة الكلية للأجهزة والمعدات :

عند مقارنة تكلفة تأمين جهاز حاسب آلي مستقل لكل مستخدم او تركيب جهاز مشاركة الشبكة Softfm نجد ان هناك توفير كبير في تكلفة تأمين الأجهزة حيث يمكن تشغيل (١٠) مستخدمين على جهاز رئيسي واحد مما يوفر بحوالي (٧٠%) من تكلفة الأجهزة .

وفر في تكاليف الصيانة :

حيث انه يوجد وحدة معالجة واحده (CPU) واحد لتشغيل عدد (١٠ مستخدمين) فلا حاجة لوجود أي أعمال صيانة دورية لكل الأجهزة فقط الجهاز الرئيسي يحتاج إلى الصيانة مما يوفر في الوقت وتكلفه الصيانة .

التوافقية :

جميع البرامج التي تعمل تحت بيئة مايكروسوفت ويندوز بإمكانها العمل مع أجهزة (Softfm) فليس هناك حاجة لتعديل الأنظمة أو البرامج ، برامج الرسم الثلاثي الأبعاد 3D قد لا تعمل مع الجهاز .

العمل في نفس الوقت:

يمكن لكل مستخدم ان يعمل بحريه تامة وبسطح مكتب مخصص له في نفس الوقت مع جميع المستخدمين الآخرين .

حجم صغير جد:

الجهاز بحجم صغير جدا مما يوفر في المساحة لسطح المكتب الخاص بك ، الأبعاد ١٢ سم × ١٤ سم × ٤ سم .

توفير في الطاقة الكهربائية :

الجهاز يستهلك طاقة (٥ واط) مقارنة بالجهاز الحاسب الشخصي الذي يستهلك من (٢٥٠ واط إلى ٣٠٠ واط) ، مما يوفر في تكاليف التشغيل على المدى المتوسط والطويل .

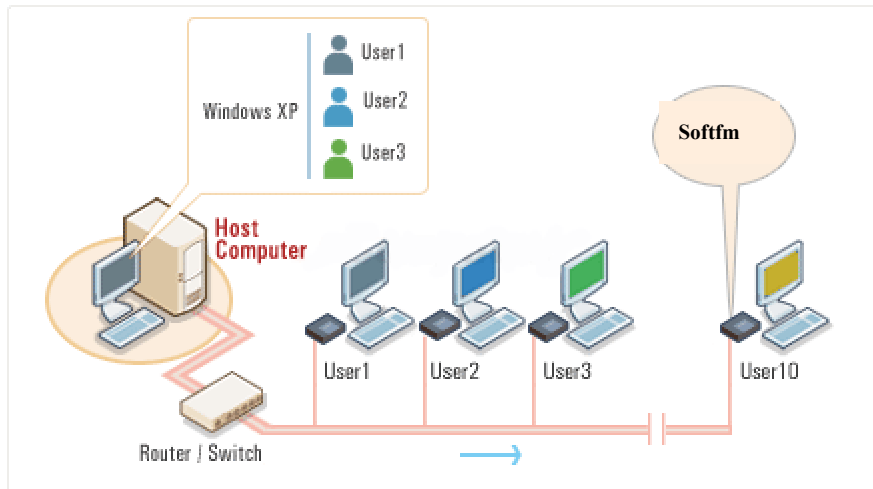
يدعم دقه عالية للشاشات :

الجهاز يدعم الدقة العالية للشاشات 640x480, 800x600, 1024x768, 1280x1024
16bit (65,536 colors)

مزايا أمنية عالية :

محطة العمل آمنة جدا لعرض المعلومات الخاصة بك حيث لا يوجد بها أي مخرج لتوصيل أجهزة التخزين الخارجية و مشغل الاسطوانات أو مشغل أقراص الليزر كما تعمل بنظام تشفير ١٢٨ بت .

طريق التوصيل



احتياجات الجهاز الرئيسي :

| | | | | | |
|----------------------|------------|------------|------------|------------|--------------|
| عدد محطات العمل | 1-3 | 4-6 | 7-10 | 11-20 | 21-30 |
| نوع الجهاز الرئيسي | >2.4GHz P4 | >2.8GHz P4 | >3.0GHz P4 | >3.2GHz P4 | >3.2GHz XEON |
| ذاكرة الجهاز الرئيسي | 512MB | 768MB | 1G | 2G | 3G |

Recommended system requirements vary according to the specific applications.

Please note : The maximum number of users can vary depending on the configuration of the host PC, the type of OS, and administrative privileges. To achieve 30 users from one PC, you must use Microsoft's 2003 Server OS. Windows 2000 and XP only allow for up to 10 users.

